



Debrői Hárslevelű ünnepe – Aldebrő, 2005. február 19.



A zöldmunka szerepe a Hárslevelű fajta termesztésében

Dr. Bálo Borbála

Kutatási oszt. vez.

FVM Szőlészeti és Borászati Kutatóintézete, Eger 3301 Kőlyuktető Pf. 83.



Szerkesztés Nézet Kedvencek Eszközök Súgó

Vissza Keresés Kedvencek

http://deluxe.hu/cikk.php?article=73

Ugrás Hivatko

rebsearch Search Cursor Mania My Info Games Customize My Button 1 Highlight

igo] címlap hírek levelezés internet előfizetés vásárlás keresés KERESÉS

GAZDASÁGI NEGYED Deluxe

BADIDÓ
ASZTRONÓMIA
GAZDASÁGI NEGYED
ÉRTÉKES
KLUB

GAZDASÁGI HÍREK

- [ExxonMobil vette a General Electric vezető helyét értékekben](#)
- [Slovákia nem vár az orosz olajárakkal](#)
- [Közszélekre: 65 év feletti nyüzsznyújtás](#)
- [600 milliárd forint folyt be a szociális intézményekhez](#)
- [Nem sült a falat a szociális intézményekben](#)

KERESÉS

Deluxe.hu-n


KERESÉKI

LEVÉL

Túlermelés a bor világpiacán

2005. február 17., 10:30

Habár a nagy bortermelő országokban évről évre csökken a bor iránti kereslet, a szakértők szerint nincs ok az aggodalomra, mert a nemrég életbe lépett termelési szabályozásokkal elkerülhető a túlkínálat.



Amíg a magyar piacon a gabonafőlösz okoz fejtájtást termelőknek és kormánynak, addig a világpiacra a bortermelés jelentős növekedése jelent problémát. Ez utóbbi annál is pregnánsabban jelentkezik, mert a hagyományos borközpontú nemzetek - a franciák, spanyolok, portugálok - "szomszár" évek óta mérséklődik.

A túlermelés nem új jelenség a bor világpiacán, ám tavaly a hordókba került bor mennyisége és a várható nemzetközi fogyasztás közötti különbség 23,7 millió hektoliterre nőtt. Ez csaknem háromszorosa a 2003-ban kimutatott mennyiségnek (8,7 millió hl) - derül ki a londoni székhelyű bor- és szeszivatal (IWSR) adataiból.

A francia Vinexpo főbiztosa, Robert Beynat ennek dacára magabiztosan tekint a jövőbe. Szerinte a borok nemzetközi felvevőpiaca változatlanul növekszik - igaz, nem olyan ütemben, mint a bortermelés. Utóbbi dinamikája azonban Beynat szerint már elérte a csúcspontot, a következő években nem kell "érdemi növekedésre" számítani. Ezt azzal indokolta a francia szakértő, hogy a legnagyobb bortermelőknél - Francia- és Spanyolország, továbbá Németország és Argentína - nemrég lépett életbe a termelés visszafogását célzó nemzeti program.

Az IWSR adatai szerint a múlt évben világszerte 225,7 millió hektoliter bor és habzóbor csurgott le a fogyasztók torkán, azaz 2,5 millióval több, mint 2003-ban. A prognózis szerint a fogyasztás 2008-ig fokozatosan 237,5 millió hektoliterre fog emelkedni. 2004 volt az első esztendő, amelyben a borvásárlásra fordított pénz világméretben meghaladta a 100 milliárd dollárt - ez több, mint amennyit az emberek kozmetikumokra költöttek.

18:09
[A jó útész záloga](#)

15:17
[Vörös és fekete - A kaviár](#)

11:40
[Visszaesett a francia borok exportja](#)

10:31
[Kollégák, hajóra fell](#)

08:49
[Cognac, az élet vize](#)

9%

Az államkassza függetlenül is nyer, mert a CIB Banknál már 1 millió forint lekötésekor 9% az éves kamat.

EBKM 1 millió forint lekötése esetén 9,00%

SAVÁZÁS

Indul a idővitorlás

Internet

23,7 millió hl
(EU ~13 millió hl)

A bor minőségét befolyásoló tényezők

- termőhely
- fajta
- évjárat

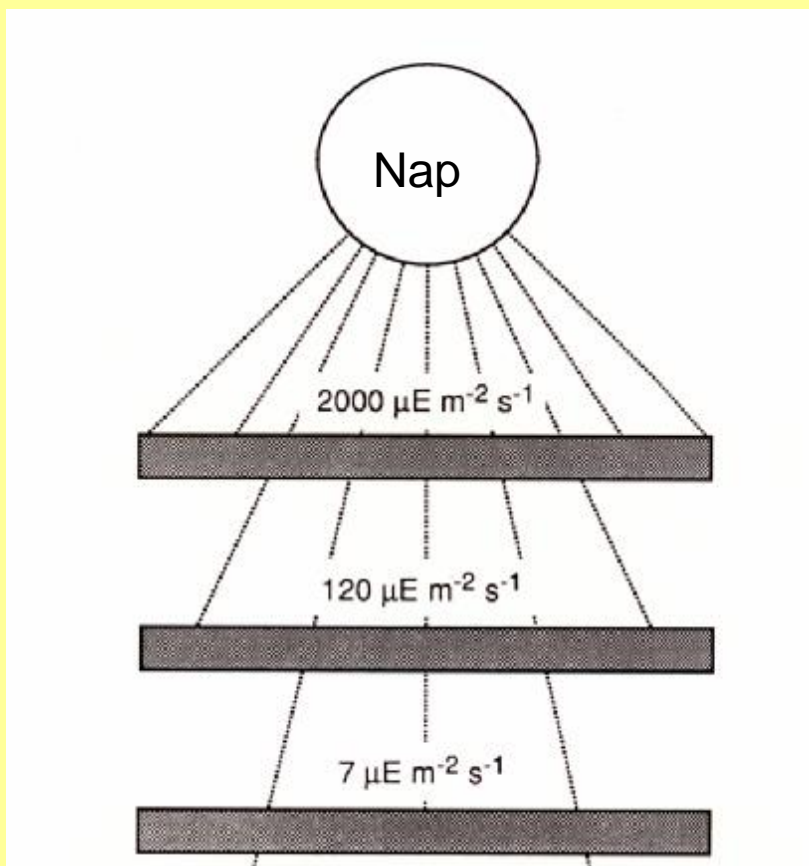


Egészségi állapot



Minőség



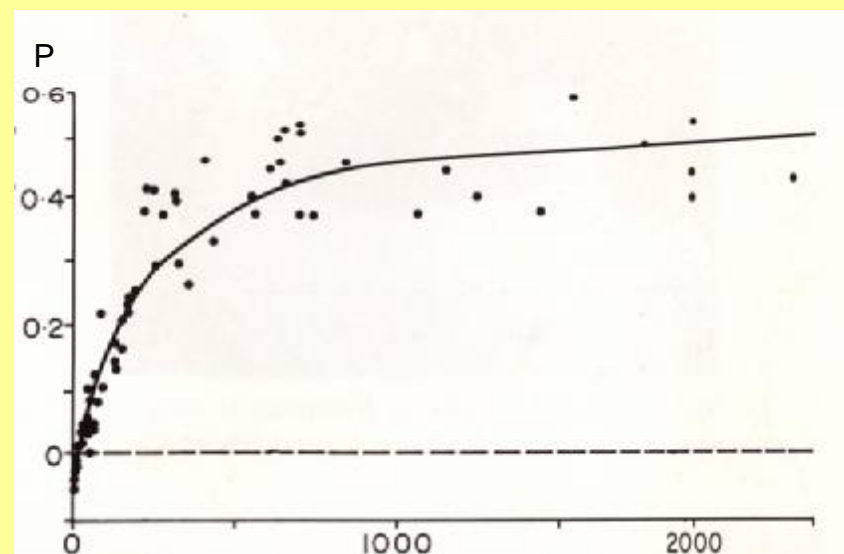


levélrétegek

(Smart és Robinson: Sunlight into Wine, 1991)



Nettó fotoszintézis /P/ ($\text{mg CO}_2 \text{ m}^{-2} \text{ s}^{-1}$)



Fotoszintetikusán aktív radiáció (400-700 nm) $\mu\text{E m}^{-2} \text{ s}^{-1}$

Négyzethálós felvételezés (Smart szerint)

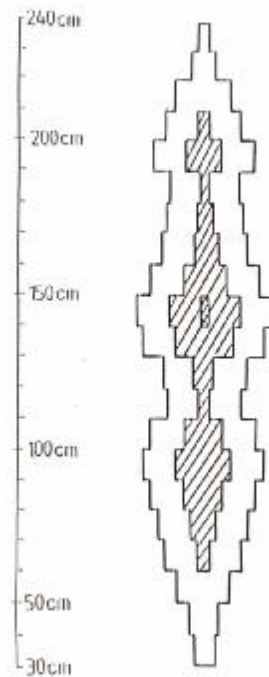


(Smart és Robinson: Sunlight into Wine, 1991)

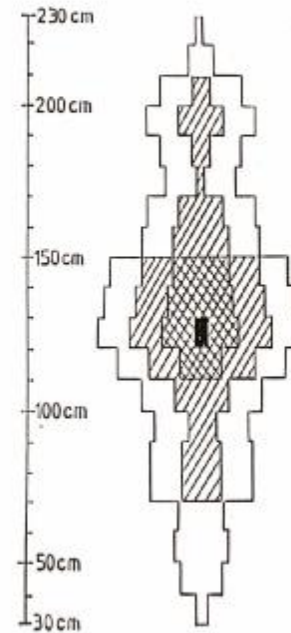
A szőlőtőke keresztmetszete sorirányban



Intenzív lombkezelés



Átlagos lombkezelés



Négyzethálós felvételezés (Smart szerint)

Verpelét N19

(ritkább lombozat)

1.	F L L
2.	F L
3.	L F F L
4.	L L F L
5.	L L L
6.	L L F L
7.	L L
8.	L L
9.	L L L L
10.	L F L L

Verpelét N2

(sűrűbb lombozat)

1.	L F F L L L
2.	L L L L F L L L
3.	L F
4.	L F L L L L L
5.	L L L L L
6.	L L L L L
7.	L L F L F L L
8.	F L F L
9.	L L F F L L L
10.	L L L



Aldebrő (fiatal)



Verpelét N26



Verpelét N19



Verpelét N2



Aldebrő (fiatal)



Verpelét N26

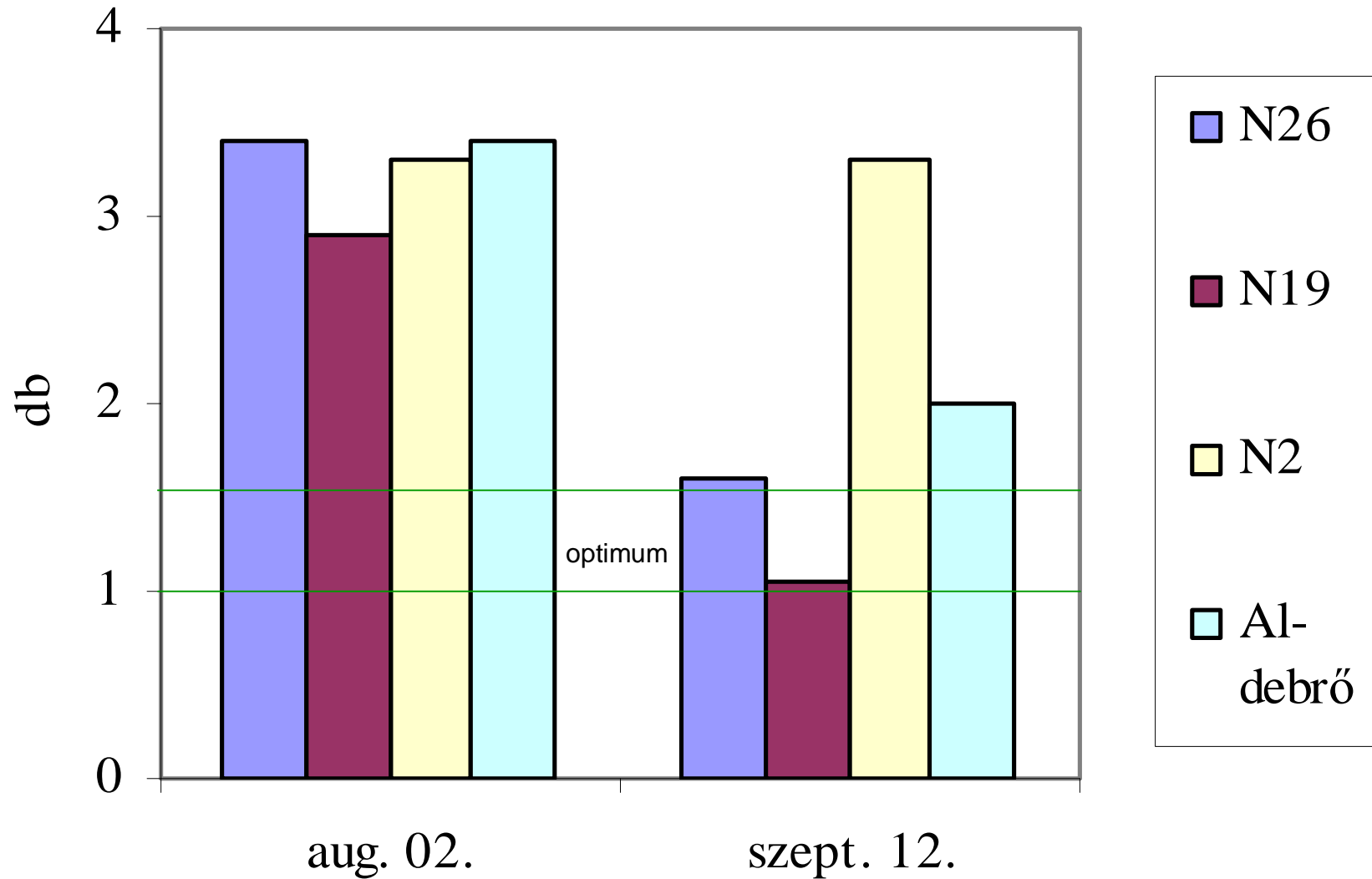


Verpelét N19

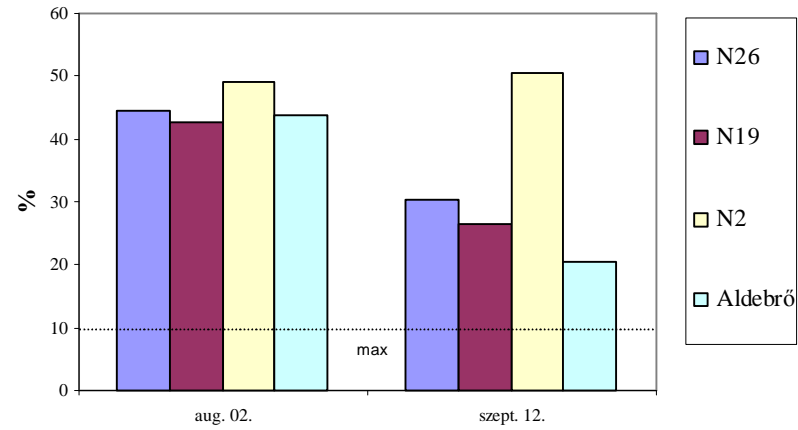


Verpelét N2

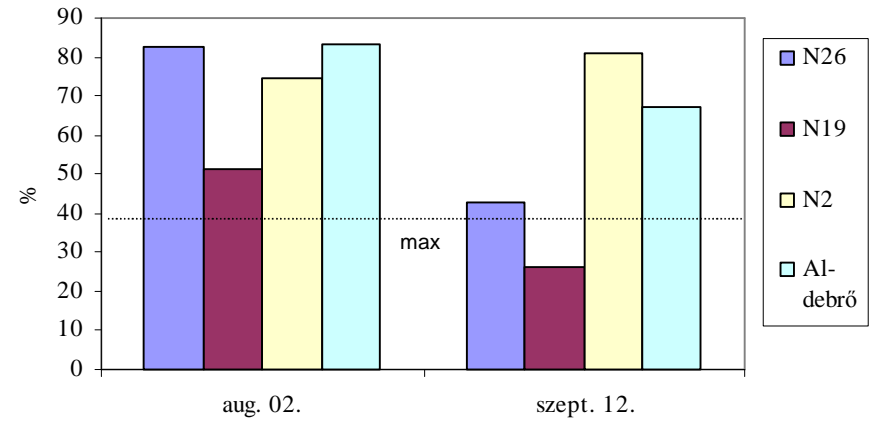
Levélréteg szám



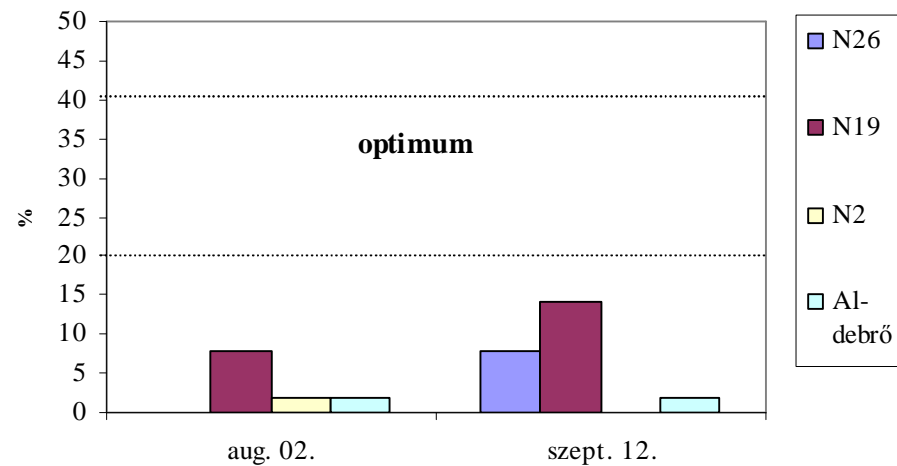
Belső levelek %-a



Belső fűrtők %-a



Lombfolytonosság hiányának %-a



Összefoglalás

Optimális lombsekezet jellemzői:

- levélréteg szám **1-1,5** (N19, N26)
- belső levelek aránya **max. 10%**
- belső fűrtök aránya **max. 40 %** (N19, N26)
- lombfolytonosság hiánya **20-40 %**